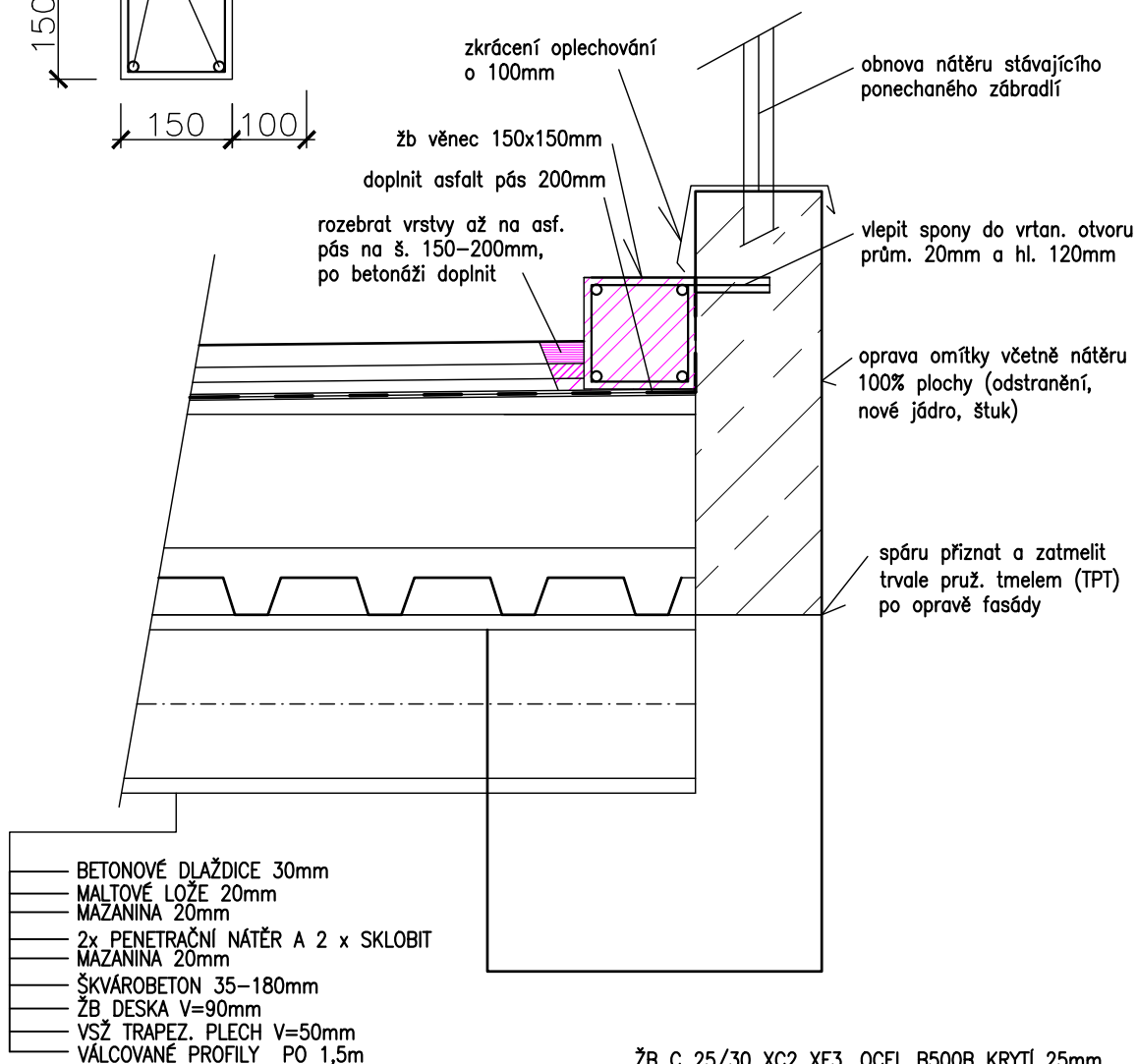
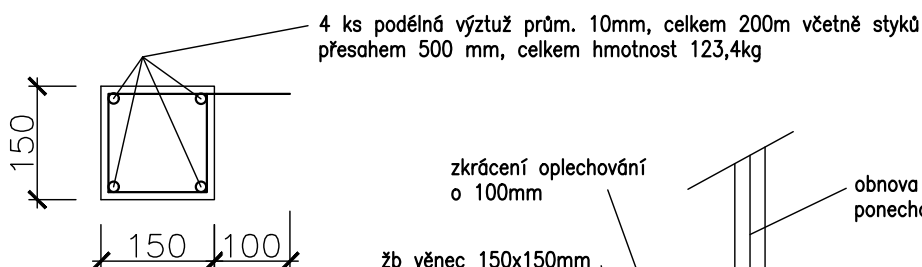
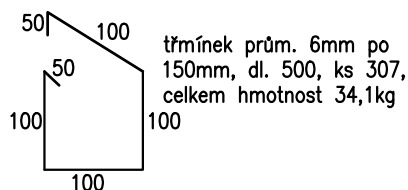
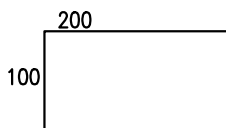


SPECIFIKACE A DETAIL POSÍLENÍ ATIKY

SO 02a

toto provedení platí podél stávající atiky v délce 46m

spony prům. 10mm, dl. 300mm, po 300mm, ks 154, celkem hmotnost 28,6kg



ŽB C 25/30 XC2 XF3, OCEL B500B KRYTÍ 25mm